

NORMATIVA

- RD 1691/2007 (BOE núm. 15, de 17 de gener de 2008).
- RD de Currículum en elaboració actualment

IES SA COLOMINA

C/ VICENT SERRA I ORVAY, 36-40

07800 EIVISSA

TELÈFON: 971 31 58 53 / 971 31 62 09

FAX: 971 31 06 49

www.iessacolomina.cat

iessacolomina@educacio.caib.es

CICLE FORMATIU
GRAU MITJÀ

NOUS ESTUDIS 09/10

SISTEMES
MICROINFORMÀTICS
I XARXES
(INF21)

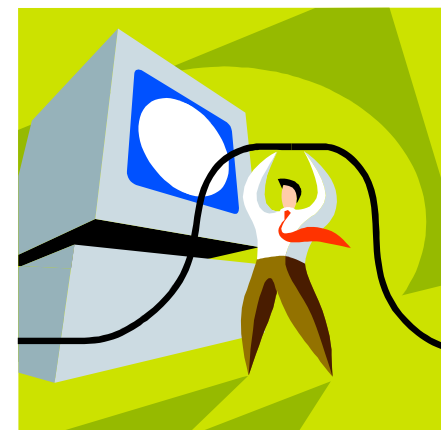


Govern de les Illes Balears

Conselleria d'Educació i Cultura
Direcció General de Formació Professional
i Aprenentatge Permanent



DEPARTAMENT D'INFORMÀTICA



IES SA COLOMINA

PLA D'ESTUDIS

(2000 hores)

Muntatge i manteniment d'equip
Sistemes operatius monoestació
Aplicacions ofimàtiques
Sistemes operatius en xarxa
Xarxes locals
Seguretat informàtica
Serveis en xarxa
Aplicacions web.
Empresa i iniciativa empresarial
Formació i orientació laboral
Formació en centres de treball

*Distribució i assignació horària dels mòduls professionals en elaboració al RD de Currículum.

COMPETÈNCIES PROFESSIONALS

Instal·lar, configurar i mantenir sistemes microinformàtics, aïllats o en xarxa, així com xarxes locals en petits entorns, assegurant la seva funcionalitat i aplicant els protocols de qualitat, seguretat i respecte al medi ambient establerts.

ÀMBIT PROFESSIONAL

Empreses del sector de serveis que es dediquin a la comercialització, al muntatge i a la reparació d'equips, xarxes i serveis microinformàtics en general, com a part del suport informàtic de l'organització o en entitats de qualsevol mida i sector productiu que utilitzen sistemes microinformàtics i xarxes de dades per a la seva gestió.

SORTIDES PROFESSIONALS

- Tècnic/a instal·lador/a mantenidor/a d'equips informàtics
- Tècnic/a de suport informàtic
- Tècnic/a de xarxes de dades
- Reparador/a de perifèrics de sistemes microinformàtics
- Comercial de microinformàtica
- Operador/a de teleassistència
- Operador/a de sistemes

TÍTULACIÓ I ESTUDIS

L'alumne obtindrà el següent títol:

Tècnic/a en Sistemes microinformàtics i Xarxes

Accés a altres estudis

L'alumnat que hagi superat íntegrament un cicle formatiu de grau mitjà pot accedir a qualsevol modalitat de batxillerat o a un cicle formatiu de grau superior de la mateixa família, mitjançant la corresponent prova d'accés, si es tenen 18 anys o es compleixen abans del dia que s'ha de fer la